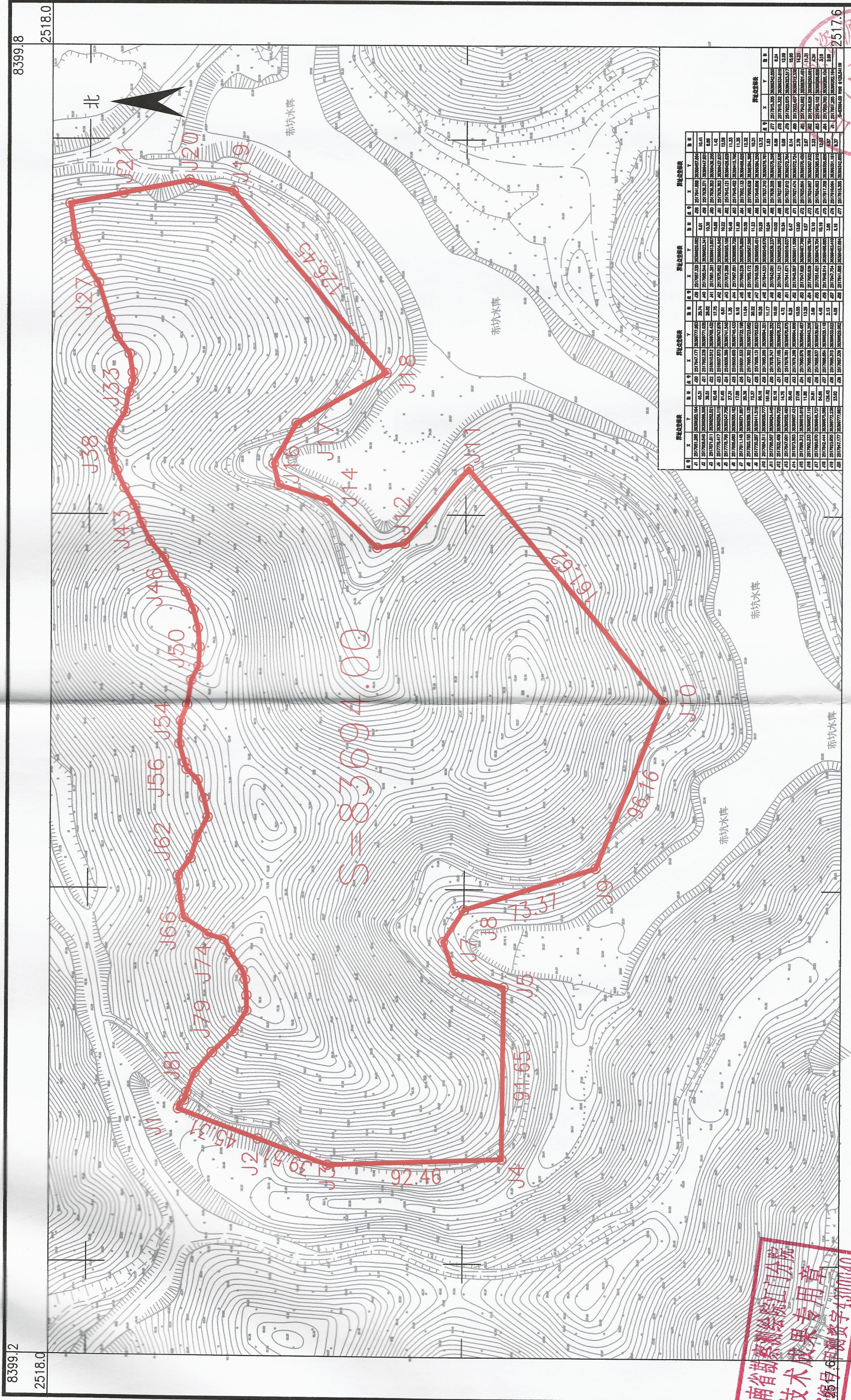


鹤山市2020年度第十一批次城镇建设用地的勘测定界图 (Y303)

鹤山市雅瑶镇古蚕村民委员会



测点坐标表			测线坐标表			测区坐标表		
点号	X	Y	点号	X	Y	点号	X	Y
J1	251795.28	125052.04	J1	251797.77	125077.25	J1	251791.88	125087.64
J2	251795.28	125052.04	J2	251797.77	125077.25	J2	251791.88	125087.64
J3	251795.28	125052.04	J3	251797.77	125077.25	J3	251791.88	125087.64
J4	251795.28	125052.04	J4	251797.77	125077.25	J4	251791.88	125087.64
J5	251795.28	125052.04	J5	251797.77	125077.25	J5	251791.88	125087.64
J6	251795.28	125052.04	J6	251797.77	125077.25	J6	251791.88	125087.64
J7	251795.28	125052.04	J7	251797.77	125077.25	J7	251791.88	125087.64
J8	251795.28	125052.04	J8	251797.77	125077.25	J8	251791.88	125087.64
J9	251795.28	125052.04	J9	251797.77	125077.25	J9	251791.88	125087.64
J10	251795.28	125052.04	J10	251797.77	125077.25	J10	251791.88	125087.64
J11	251795.28	125052.04	J11	251797.77	125077.25	J11	251791.88	125087.64
J12	251795.28	125052.04	J12	251797.77	125077.25	J12	251791.88	125087.64
J13	251795.28	125052.04	J13	251797.77	125077.25	J13	251791.88	125087.64
J14	251795.28	125052.04	J14	251797.77	125077.25	J14	251791.88	125087.64
J15	251795.28	125052.04	J15	251797.77	125077.25	J15	251791.88	125087.64
J16	251795.28	125052.04	J16	251797.77	125077.25	J16	251791.88	125087.64
J17	251795.28	125052.04	J17	251797.77	125077.25	J17	251791.88	125087.64
J18	251795.28	125052.04	J18	251797.77	125077.25	J18	251791.88	125087.64
J19	251795.28	125052.04	J19	251797.77	125077.25	J19	251791.88	125087.64
J20	251795.28	125052.04	J20	251797.77	125077.25	J20	251791.88	125087.64
J21	251795.28	125052.04	J21	251797.77	125077.25	J21	251791.88	125087.64
J22	251795.28	125052.04	J22	251797.77	125077.25	J22	251791.88	125087.64
J23	251795.28	125052.04	J23	251797.77	125077.25	J23	251791.88	125087.64
J24	251795.28	125052.04	J24	251797.77	125077.25	J24	251791.88	125087.64
J25	251795.28	125052.04	J25	251797.77	125077.25	J25	251791.88	125087.64
J26	251795.28	125052.04	J26	251797.77	125077.25	J26	251791.88	125087.64
J27	251795.28	125052.04	J27	251797.77	125077.25	J27	251791.88	125087.64

8399.2 2518.0

8399.8 2517.6

湖南省勘察测绘院江门分院

湖南省勘察测绘院江门分院
技术成果专用章
编号: 676700040

2020年5月数字化制图
2000国家大地坐标系: 中央子午线114度
1985国家高程基准, 等高距为1米
2007年版式

1:2000

8399.8 2518.0

绘图员: 胡俊斌
检查员: 廖军华
审核员: 周泳锋