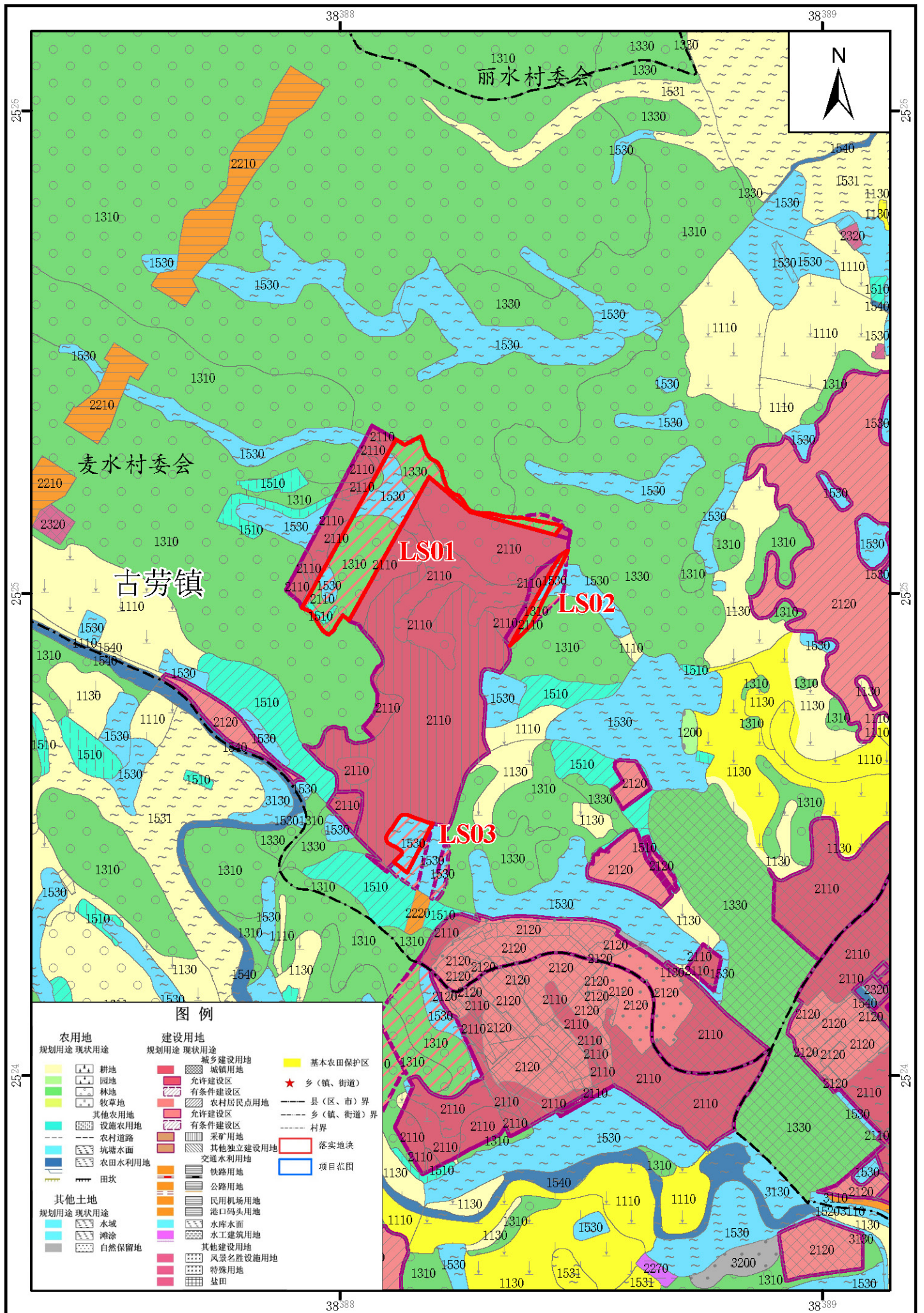


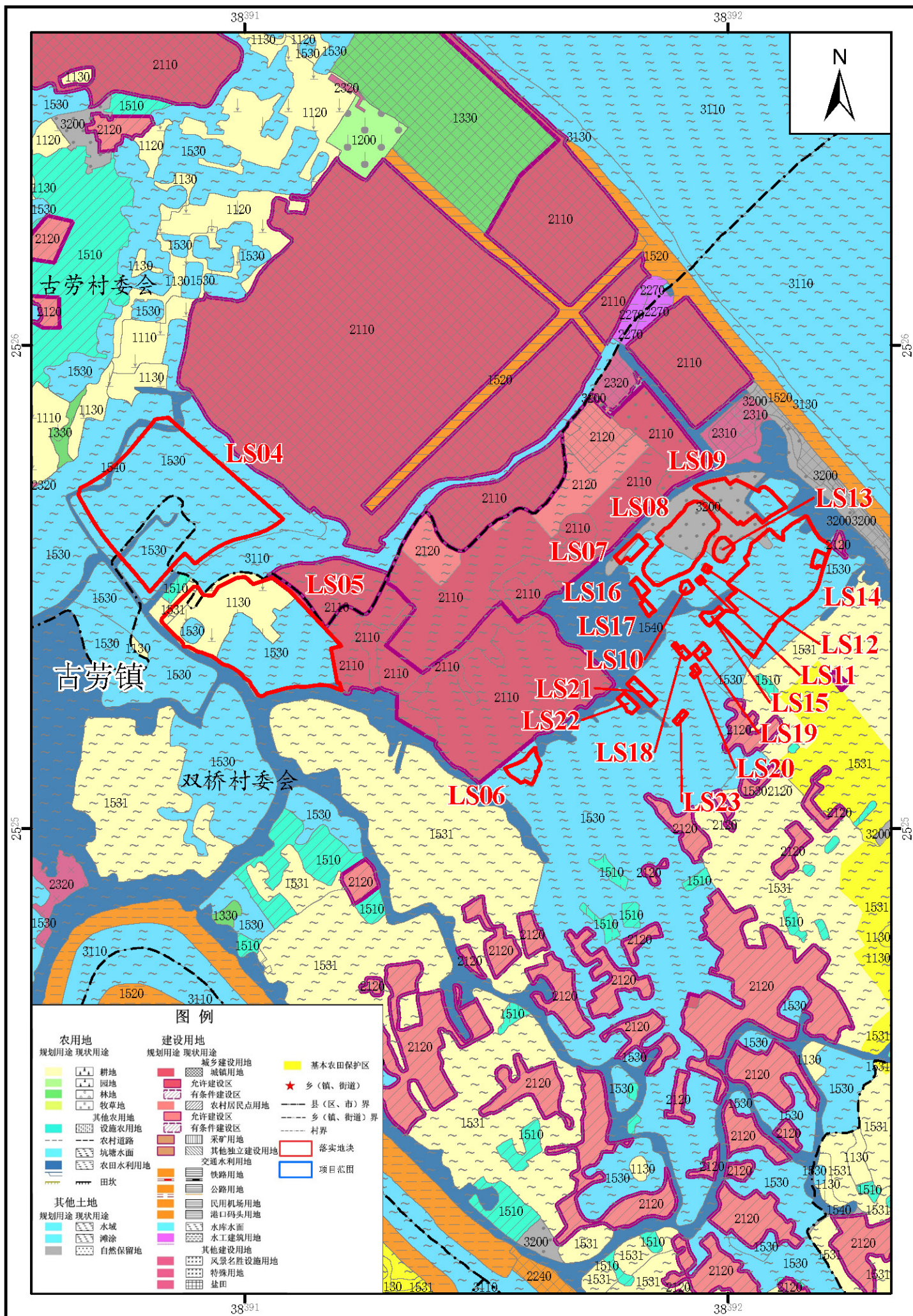
# 鹤山市落实地块土地利用规划图（落实前）（一）



图例

农用地		建设用地		其他土地	
规划用途	现状用途	规划用途	现状用途	规划用途	现状用途
耕地	耕地	城乡建设用地	城乡建设用地	水域	水域
园地	园地	允许建设区	允许建设区	滩涂	滩涂
林地	林地	有条件建设区	有条件建设区	自然保留地	自然保留地
牧草地	牧草地	农村居民点用地	农村居民点用地		
其他农用地	其他农用地	允许建设区	允许建设区		
设施农用地	设施农用地	有条件建设区	有条件建设区		
农村道路	农村道路	采矿用地	采矿用地		
坑塘水面	坑塘水面	其他独立建设用地	其他独立建设用地		
农田水利用地	农田水利用地	交通水利用地	交通水利用地		
田坎	田坎	铁路用地	铁路用地		
		公路用地	公路用地		
		民用机场用地	民用机场用地		
		港口码头用地	港口码头用地		
		水库水面	水库水面		
		水工建筑用地	水工建筑用地		
		其他建设用地	其他建设用地		
		风景名胜设施用地	风景名胜设施用地		
		特殊用地	特殊用地		
		盐田	盐田		

# 鹤山市落实地块土地利用规划图（落实前）（二）

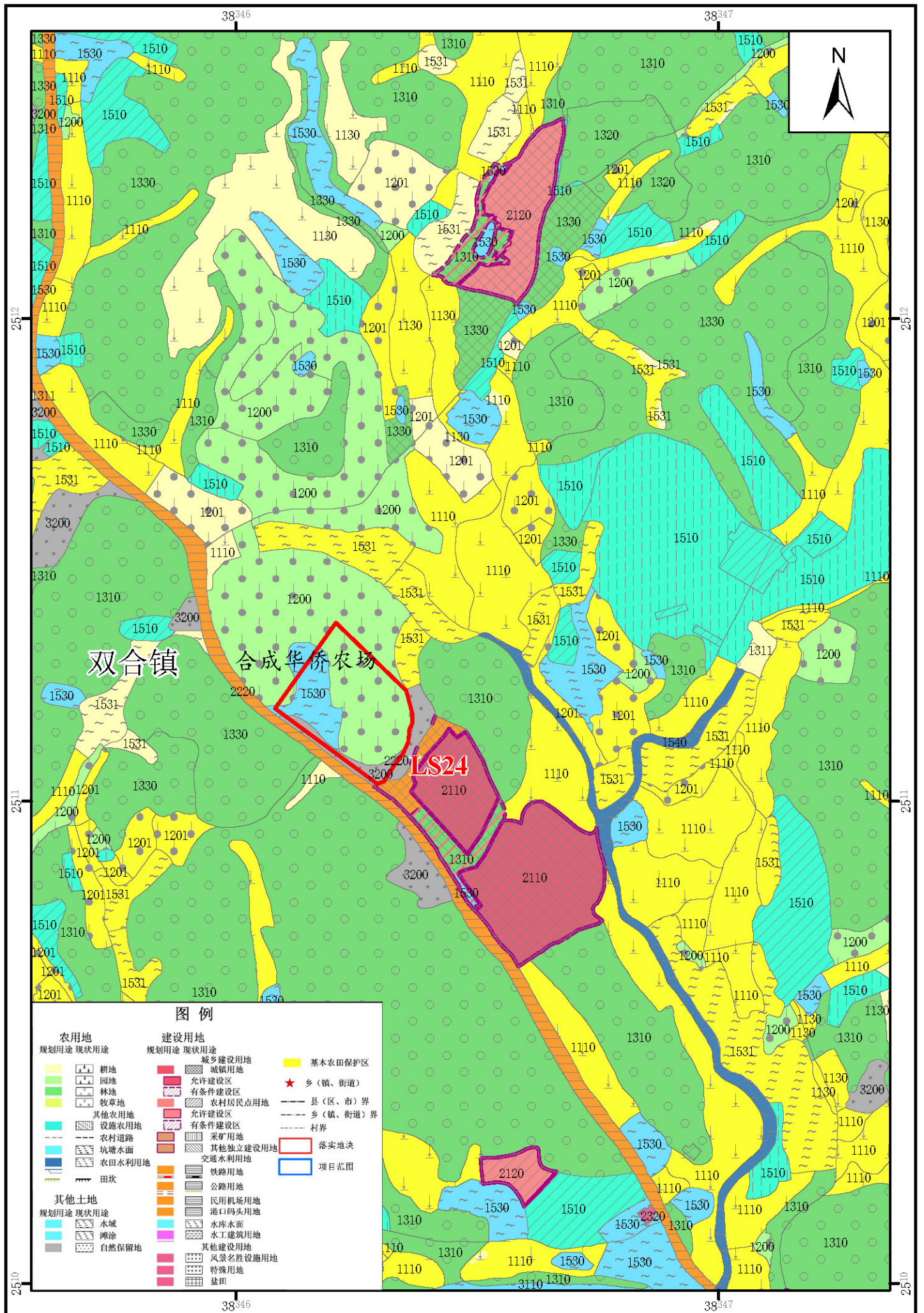


2000国家大地坐标系  
1985国家高程基准



鹤山市自然资源局 编制  
二〇二一年三月

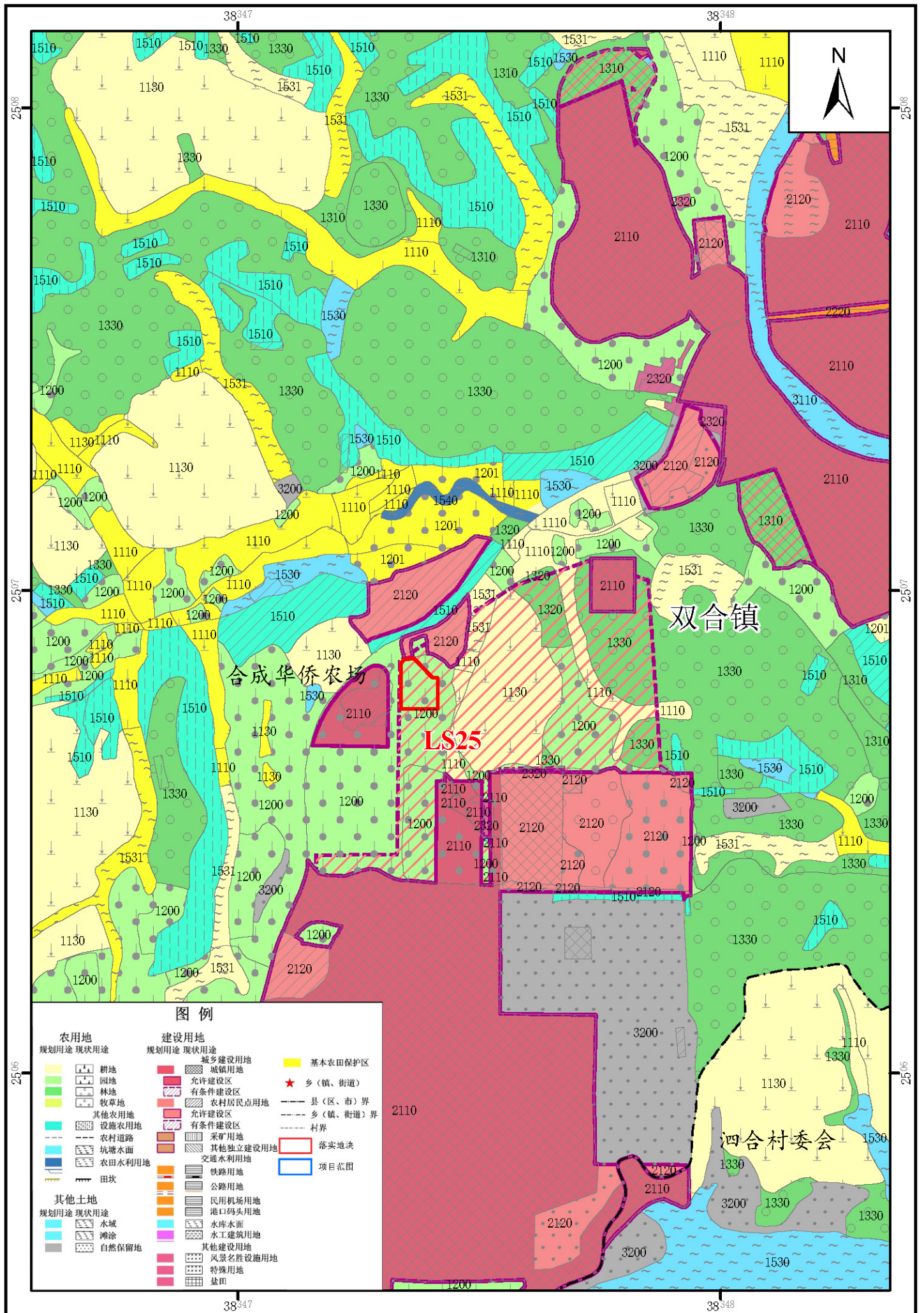
# 鹤山市落实地块土地利用规划图（落实前）（三）



图例

- | 农用地    |        | 建设用地     |          | 其他土地  |       |
|--------|--------|----------|----------|-------|-------|
| 规划用途   | 现状用途   | 规划用途     | 现状用途     | 规划用途  | 现状用途  |
| 耕地     | 耕地     | 城乡建设用地   | 城乡建设用地   | 水域    | 水域    |
| 园地     | 园地     | 允许建设区    | 允许建设区    | 滩涂    | 滩涂    |
| 林地     | 林地     | 有条件建设区   | 有条件建设区   | 自然保留地 | 自然保留地 |
| 牧草地    | 牧草地    | 农村居民点用地  | 农村居民点用地  |       |       |
| 其他农用地  | 其他农用地  | 允许建设区    | 允许建设区    |       |       |
| 设施农用地  | 设施农用地  | 有条件建设区   | 有条件建设区   |       |       |
| 农村道路   | 农村道路   | 采矿用地     | 采矿用地     |       |       |
| 坑塘水面   | 坑塘水面   | 其他独立建设用地 | 其他独立建设用地 |       |       |
| 农田水利用地 | 农田水利用地 | 交通水利用地   | 交通水利用地   |       |       |
| 田坎     | 田坎     | 铁路用地     | 铁路用地     |       |       |
|        |        | 公路用地     | 公路用地     |       |       |
|        |        | 民用机场用地   | 民用机场用地   |       |       |
|        |        | 港口码头用地   | 港口码头用地   |       |       |
|        |        | 水库水面     | 水库水面     |       |       |
|        |        | 水工建筑用地   | 水工建筑用地   |       |       |
|        |        | 其他建设用地   | 其他建设用地   |       |       |
|        |        | 风景名胜设施用地 | 风景名胜设施用地 |       |       |
|        |        | 特殊用地     | 特殊用地     |       |       |
|        |        | 盐田       | 盐田       |       |       |

# 鹤山市落实地块土地利用规划图（落实前）（四）

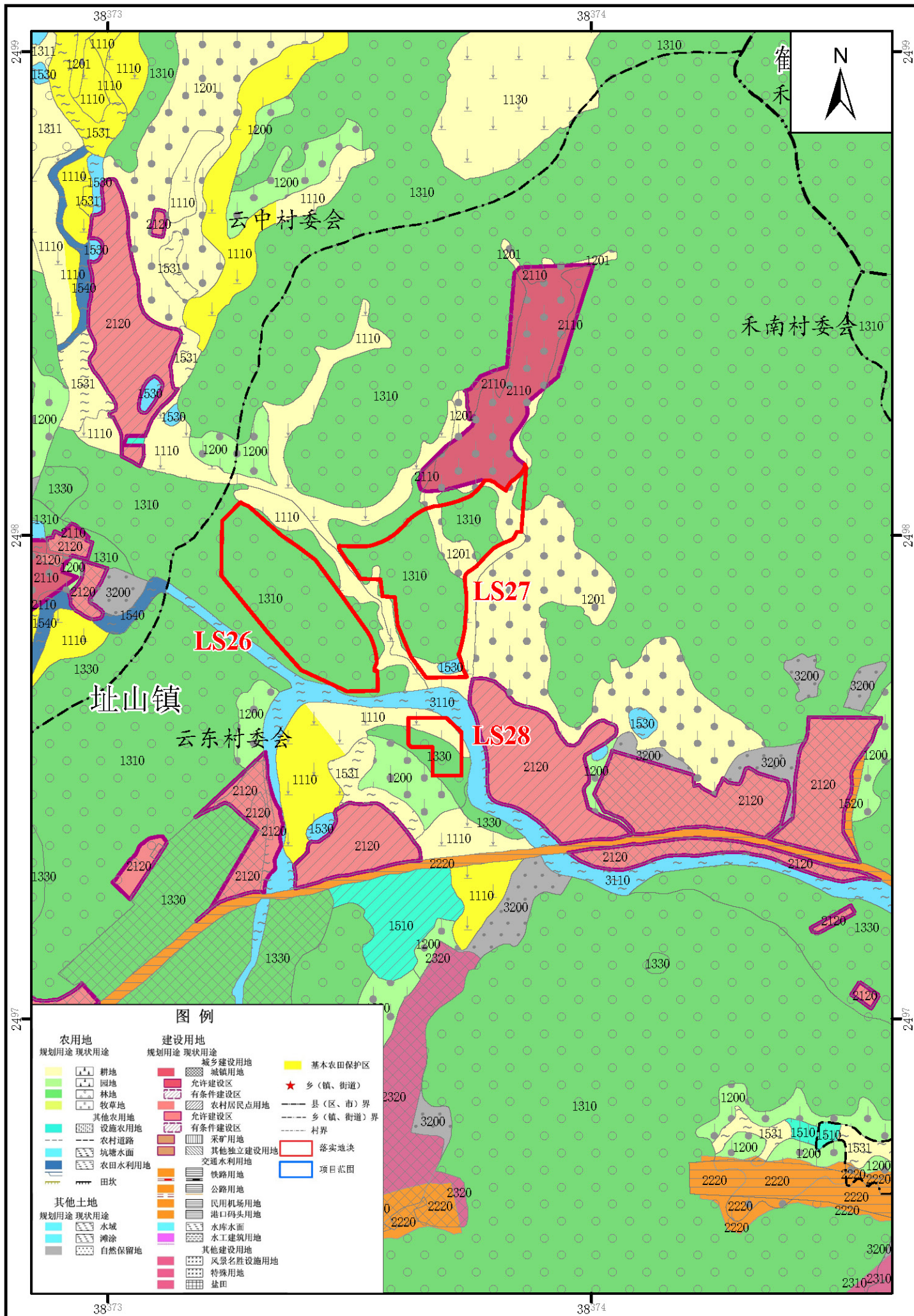


2000国家大地坐标系  
1985国家高程基准



鹤山市自然资源局 编制  
二〇二一年三月

# 鹤山市落实地块土地利用规划图（落实前）（五）

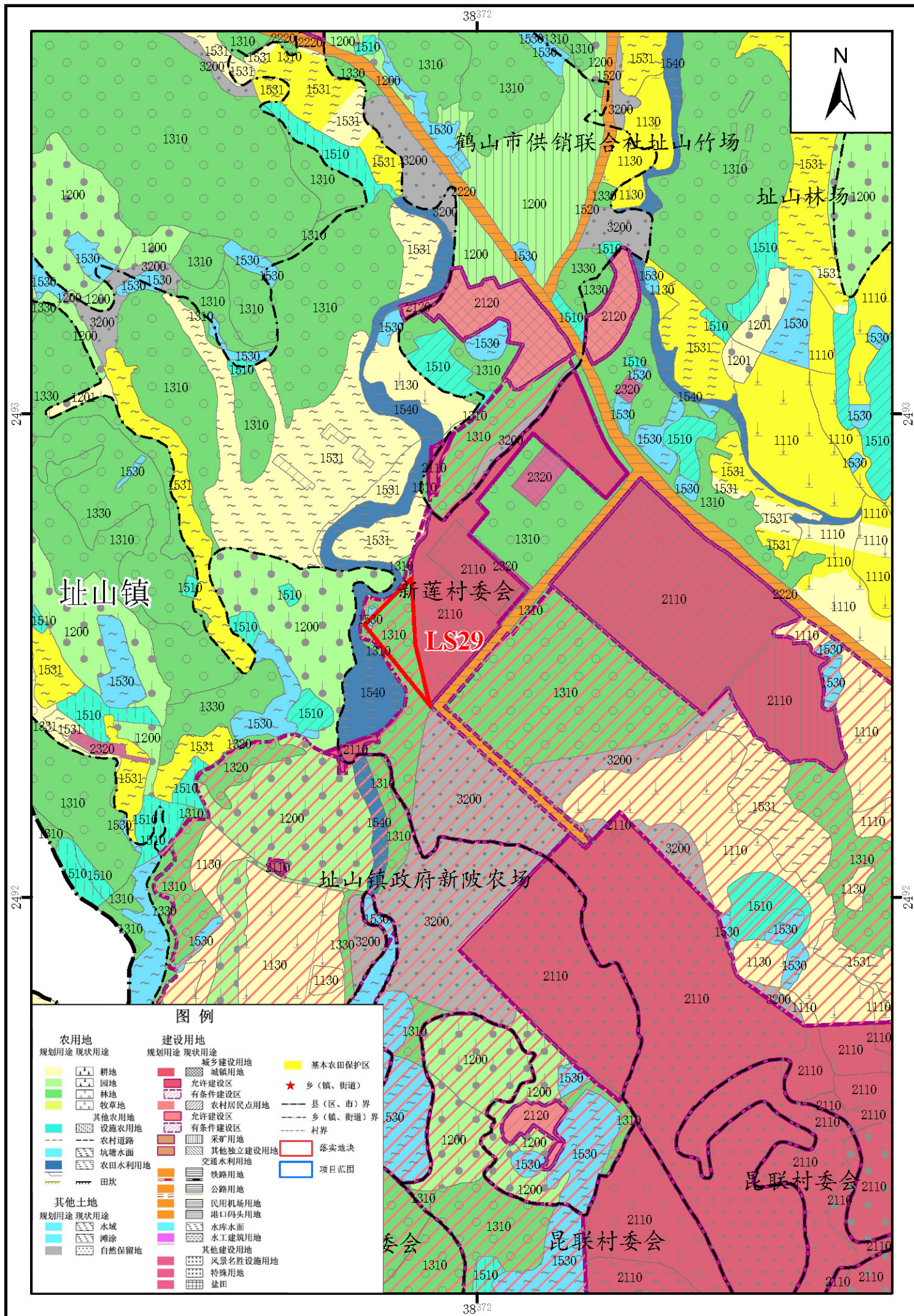


2000国家大地坐标系  
1985国家高程基准

0 100 200 300 400 米

鹤山市自然资源局 编制  
二〇二一年三月

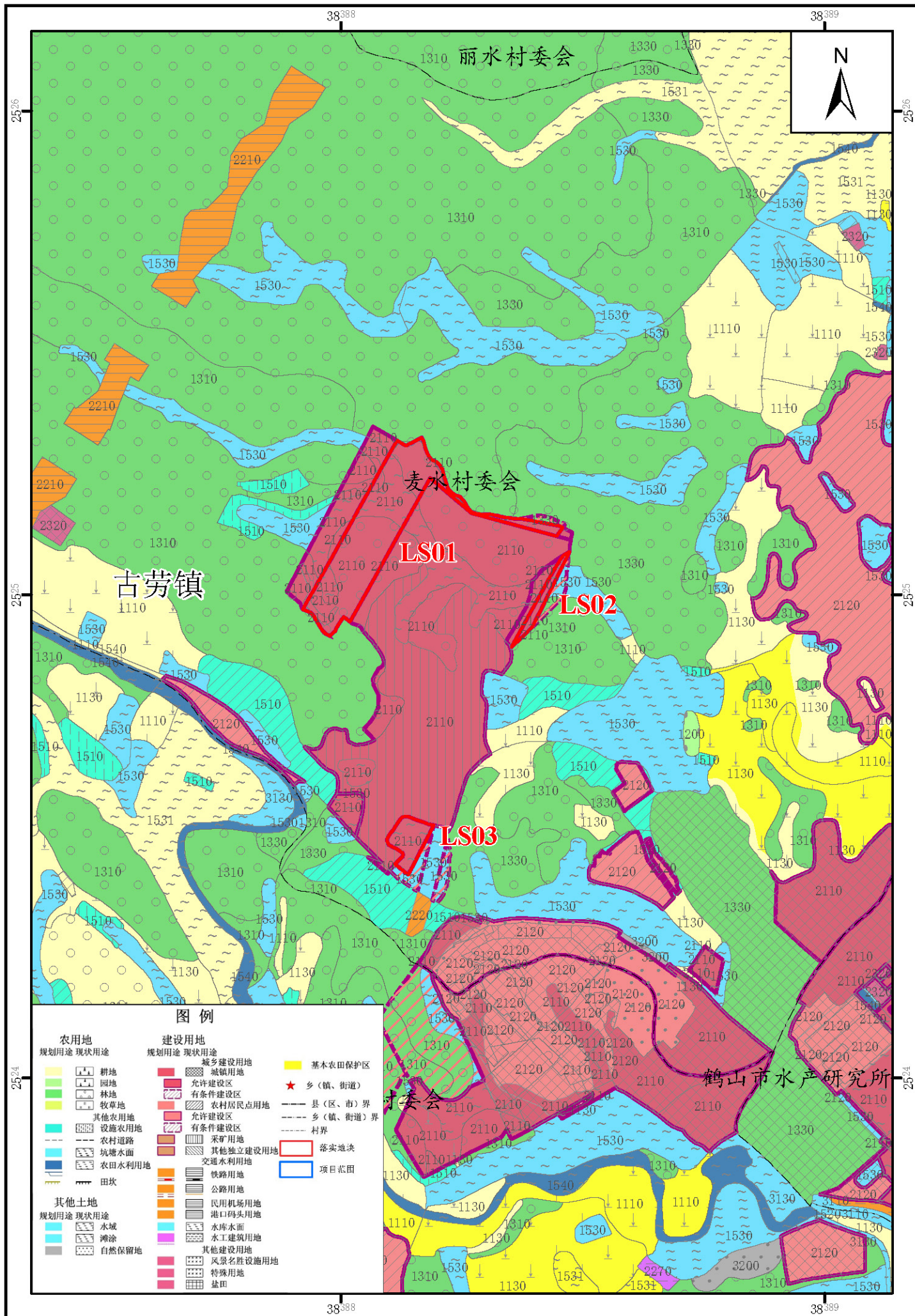
# 鹤山市落实地块土地利用规划图（落实前）（六）



图例

农用地		建设用地		其他土地	
规划用途	现状用途	规划用途	现状用途	规划用途	现状用途
耕地	耕地	城乡建设用地	城乡建设用地	水域	水域
园地	园地	允许建设区	允许建设区	滩涂	滩涂
林地	林地	有条件建设区	有条件建设区	自然保留地	自然保留地
牧草地	牧草地	农村居民点用地	农村居民点用地		
其他农用地	其他农用地	允许建设区	允许建设区		
设施农用地	设施农用地	有条件建设区	有条件建设区		
农村道路	农村道路	采矿用地	采矿用地		
坑塘水面	坑塘水面	其他独立建设用地	其他独立建设用地		
农田水利用地	农田水利用地	交通水利用地	交通水利用地		
田坎	田坎	铁路用地	铁路用地		
		公路用地	公路用地		
		民用机场用地	民用机场用地		
		港口码头用地	港口码头用地		
		水库水面	水库水面		
		水工建筑用地	水工建筑用地		
		其他建设用地	其他建设用地		
		风景名胜设施用地	风景名胜设施用地		
		特殊用地	特殊用地		
		盐田	盐田		

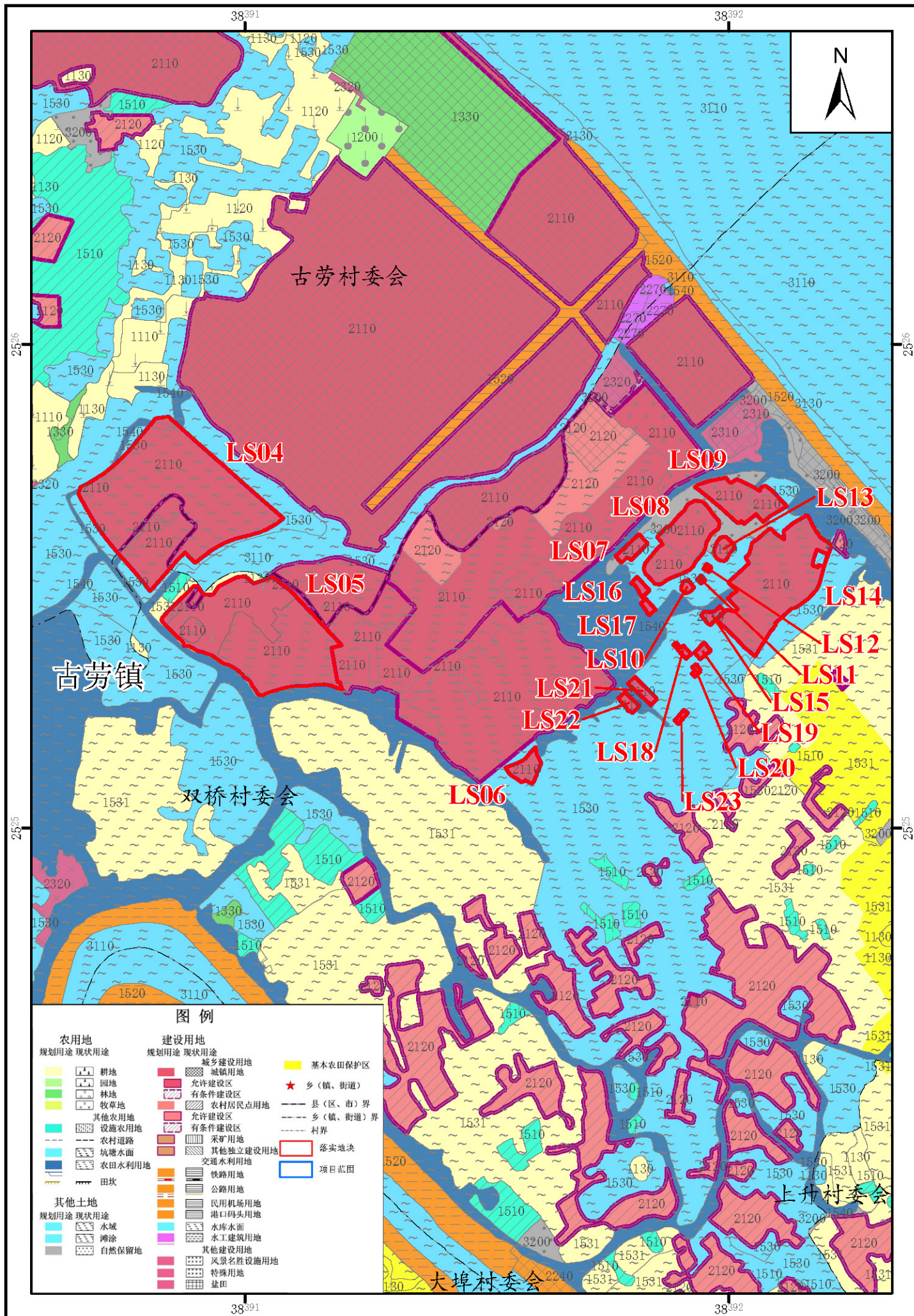
# 鹤山市落实地块土地利用规划图（落实后）（一）



图例

农用地		建设用地		其他土地	
规划用途	现状用途	规划用途	现状用途	规划用途	现状用途
耕地	园地	城乡建设用地	城镇用地	水域	滩涂
林地	牧草地	允许建设区	有条件建设区	坑塘水面	自然保留地
其他农用地	设施农用地	农村居民点用地	允许建设区	农田水利用地	
农村道路	农村坑塘水面	有条件建设区	其他独立建设用地	田坎	
交通水利用地	田坎	铁路用地	公路用地		
		公路用地	民用机场用地		
		港口码头用地	港口码头用地		
		水库水面	水库水面		
		水工建筑用地	水工建筑用地		
		其他建设用地	其他建设用地		
		风景名胜设施用地	风景名胜设施用地		
		特殊用地	特殊用地		
		盐田	盐田		

# 鹤山市落实地块土地利用规划图（落实后）（二）

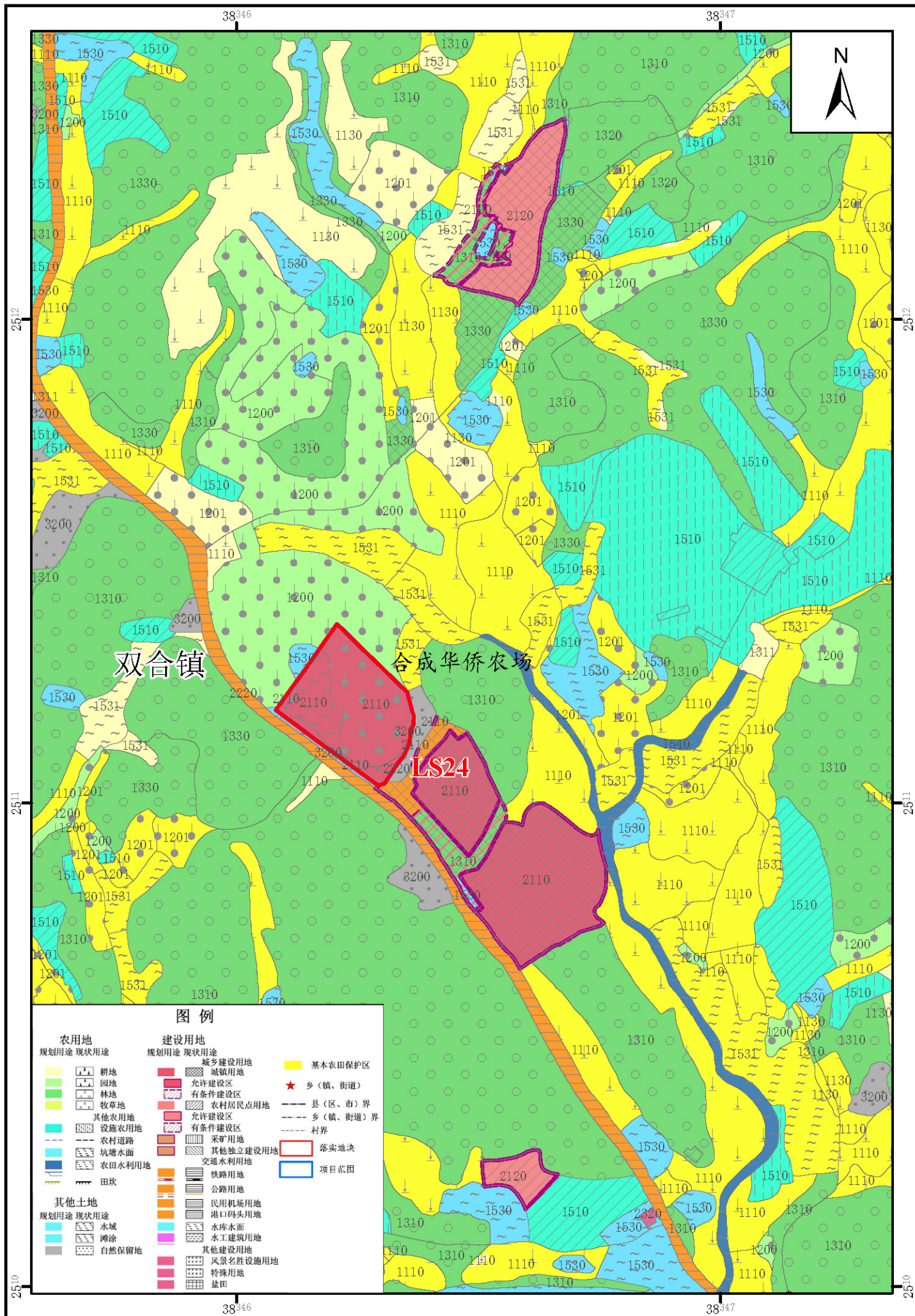


图例

农用地		建设用地		其他土地	
规划用途	现状用途	规划用途	现状用途	规划用途	现状用途
耕地	园地	城乡建设用地	城鎮用地	水域	滩涂
林地	牧草地	允许建设区	有条件建设区	水库水面	自然保留地
其他农用地	设施农用地	农村居民点用地	允许建设区	水工建筑用地	
农村道路	农村坑塘水面	有条件建设区	有條件建設區	其他建设用地	
农田水利用地	田坎	采矿用地	其他独立建设用地	风景名胜设施用地	
		交通水利用地	铁路用地	特殊用地	
		公路用地	民用机场用地	盐田	
		港口码头用地	港口码头用地		
		基本农田保护区	基本农田保护区		
		乡(镇、街道)	乡(镇、街道)		
		县(区、市)界	县(区、市)界		
		乡(镇、街道)界	乡(镇、街道)界		
		村界	村界		
		落实地块	落实地块		
		项目范围	项目范围		



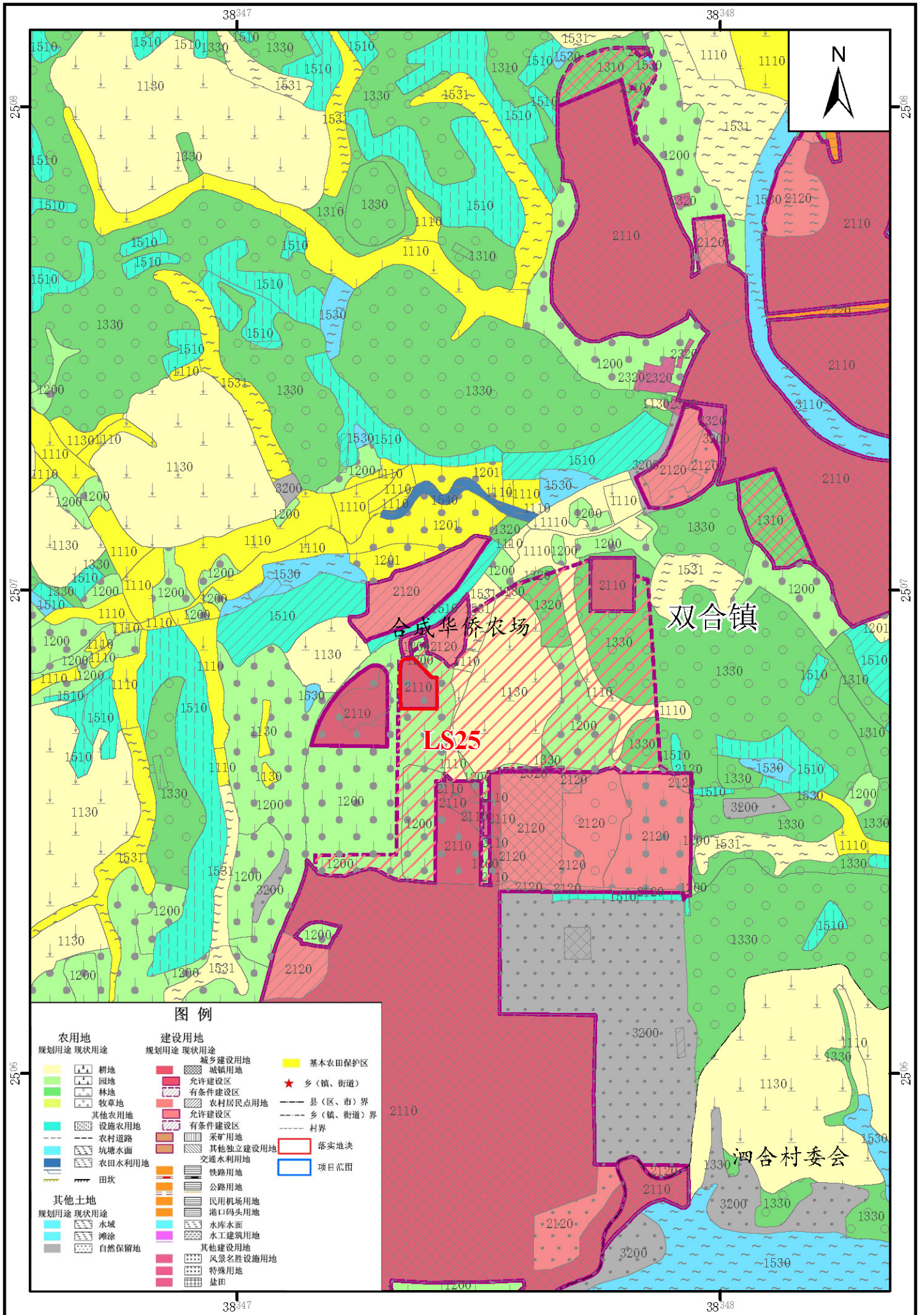
# 鹤山市落实地块土地利用规划图（落实后）（三）



图例

- | 农用地    |        | 建设用地     |          | 其他土地  |       |
|--------|--------|----------|----------|-------|-------|
| 规划用途   | 现状用途   | 规划用途     | 现状用途     | 规划用途  | 现状用途  |
| 耕地     | 耕地     | 城乡建设用地   | 城乡建设用地   | 水域    | 水域    |
| 园地     | 园地     | 允许建设区    | 允许建设区    | 滩涂    | 滩涂    |
| 林地     | 林地     | 有条件建设区   | 有条件建设区   | 自然保留地 | 自然保留地 |
| 牧草地    | 牧草地    | 农村居民点用地  | 农村居民点用地  |       |       |
| 其他农用地  | 其他农用地  | 允许建设区    | 允许建设区    |       |       |
| 设施农用地  | 设施农用地  | 有条件建设区   | 有条件建设区   |       |       |
| 农村道路   | 农村道路   | 采矿用地     | 采矿用地     |       |       |
| 坑塘水面   | 坑塘水面   | 其他独立建设用地 | 其他独立建设用地 |       |       |
| 农田水利用地 | 农田水利用地 | 交通水利用地   | 交通水利用地   |       |       |
| 田坎     | 田坎     | 铁路用地     | 铁路用地     |       |       |
|        |        | 公路用地     | 公路用地     |       |       |
|        |        | 民用机场用地   | 民用机场用地   |       |       |
|        |        | 港口码头用地   | 港口码头用地   |       |       |
|        |        | 水库水面     | 水库水面     |       |       |
|        |        | 水工建筑用地   | 水工建筑用地   |       |       |
|        |        | 其他建设用地   | 其他建设用地   |       |       |
|        |        | 风景名胜设施用地 | 风景名胜设施用地 |       |       |
|        |        | 特殊用地     | 特殊用地     |       |       |
|        |        | 盐田       | 盐田       |       |       |

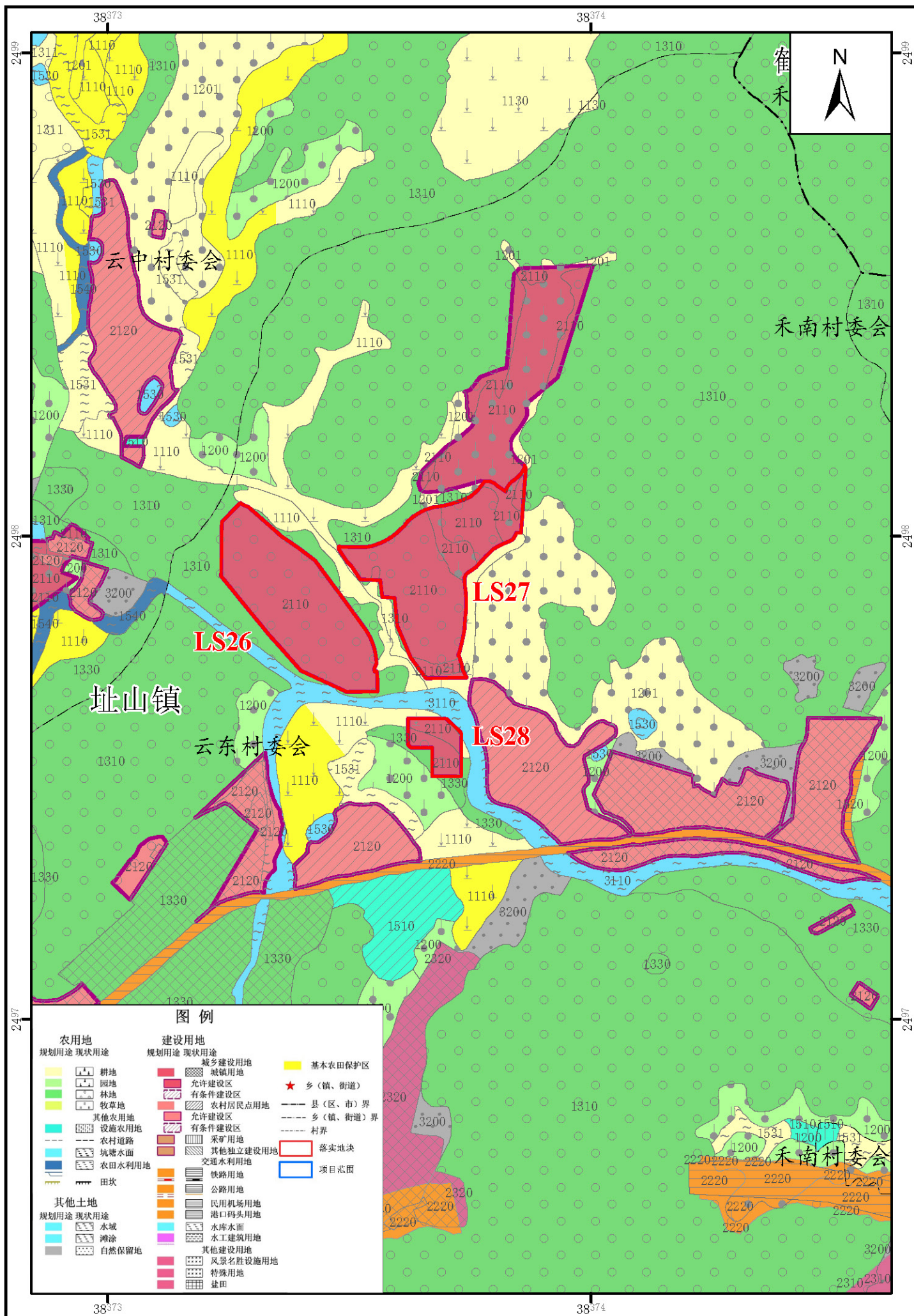
# 鹤山市落实地块土地利用规划图（落实后）（四）



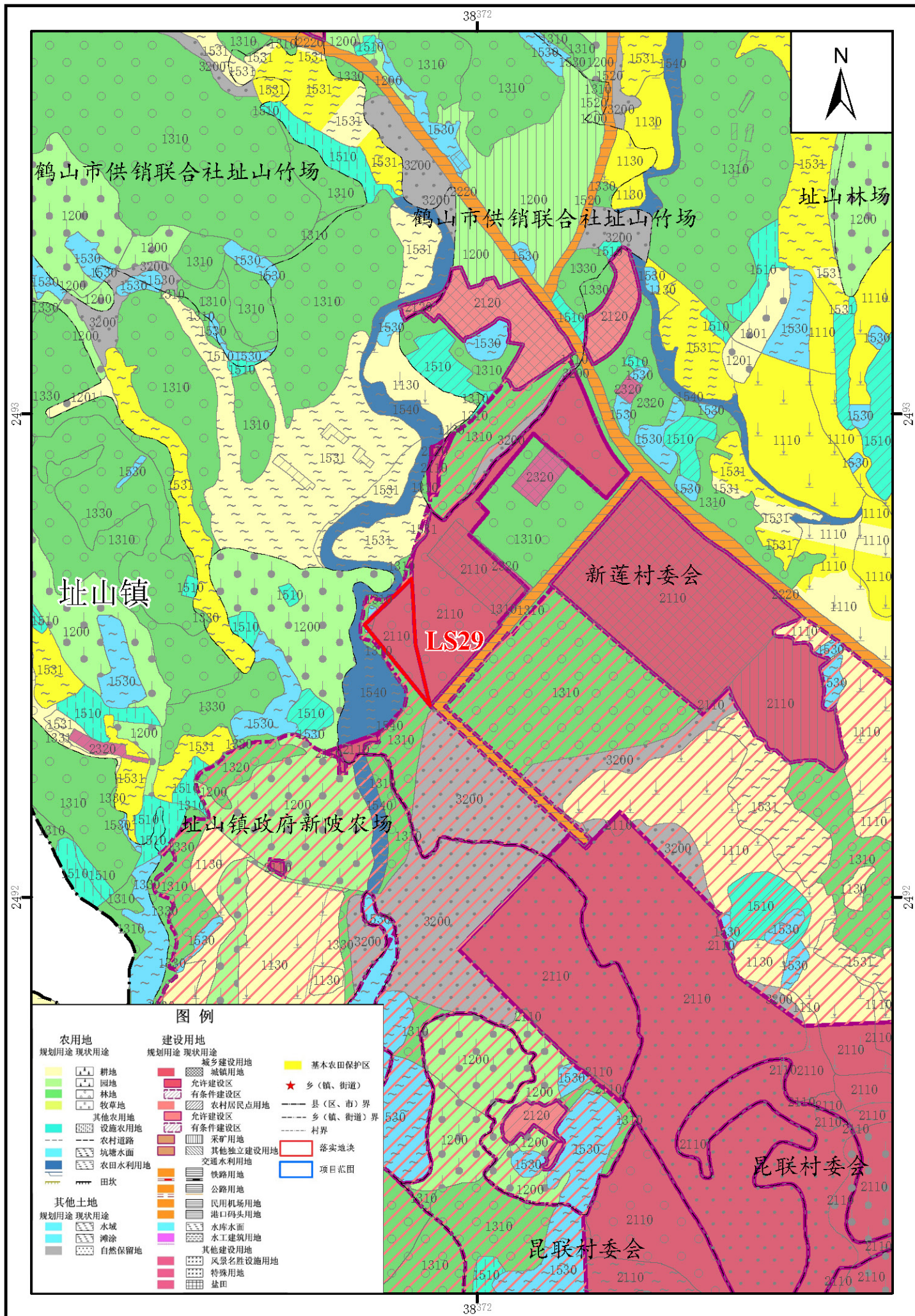
图例

农用地		建设用地		其他土地	
规划用途	现状用途	规划用途	现状用途	规划用途	现状用途
耕地	耕地	城乡建设用地	城乡建设用地	水域	水域
园地	园地	允许建设区	允许建设区	滩涂	滩涂
林地	林地	有条件建设区	有条件建设区	自然保留地	自然保留地
牧草地	牧草地	农村居民点用地	农村居民点用地		
其他农用地	其他农用地	允许建设区	允许建设区		
设施农用地	设施农用地	有条件建设区	有条件建设区		
农村道路	农村道路	采矿用地	采矿用地		
坑塘水面	坑塘水面	其他独立建设用地	其他独立建设用地		
农田水利用地	农田水利用地	交通水利用地	交通水利用地		
田坎	田坎	铁路用地	铁路用地		
		公路用地	公路用地		
		民用机场用地	民用机场用地		
		港口码头用地	港口码头用地		
		水库水面	水库水面		
		水工建筑用地	水工建筑用地		
		其他建设用地	其他建设用地		
		风景名胜设施用地	风景名胜设施用地		
		特殊用地	特殊用地		
		盐田	盐田		

# 鹤山市落实地块土地利用规划图（落实后）（五）



# 鹤山市落实地块土地利用规划图（落实后）（六）



图例

- | 农用地    |        | 建设用地     |          | 其他土地  |       |
|--------|--------|----------|----------|-------|-------|
| 规划用途   | 现状用途   | 规划用途     | 现状用途     | 规划用途  | 现状用途  |
| 耕地     | 耕地     | 城乡建设用地   | 城乡建设用地   | 水域    | 水域    |
| 园地     | 园地     | 允许建设区    | 允许建设区    | 滩涂    | 滩涂    |
| 林地     | 林地     | 有条件建设区   | 有条件建设区   | 自然保留地 | 自然保留地 |
| 牧草地    | 牧草地    | 农村居民点用地  | 农村居民点用地  |       |       |
| 其他农用地  | 其他农用地  | 允许建设区    | 允许建设区    |       |       |
| 设施农用地  | 设施农用地  | 有条件建设区   | 有条件建设区   |       |       |
| 农村道路   | 农村道路   | 采矿用地     | 采矿用地     |       |       |
| 坑塘水面   | 坑塘水面   | 其他独立建设用地 | 其他独立建设用地 |       |       |
| 农田水利用地 | 农田水利用地 | 交通水利用地   | 交通水利用地   |       |       |
| 田坎     | 田坎     | 铁路用地     | 铁路用地     |       |       |
|        |        | 公路用地     | 公路用地     |       |       |
|        |        | 民用机场用地   | 民用机场用地   |       |       |
|        |        | 港口码头用地   | 港口码头用地   |       |       |
|        |        | 水库水面     | 水库水面     |       |       |
|        |        | 水工建筑用地   | 水工建筑用地   |       |       |
|        |        | 其他建设用地   | 其他建设用地   |       |       |
|        |        | 风景名胜设施用地 | 风景名胜设施用地 |       |       |
|        |        | 特殊用地     | 特殊用地     |       |       |
|        |        | 盐田       | 盐田       |       |       |