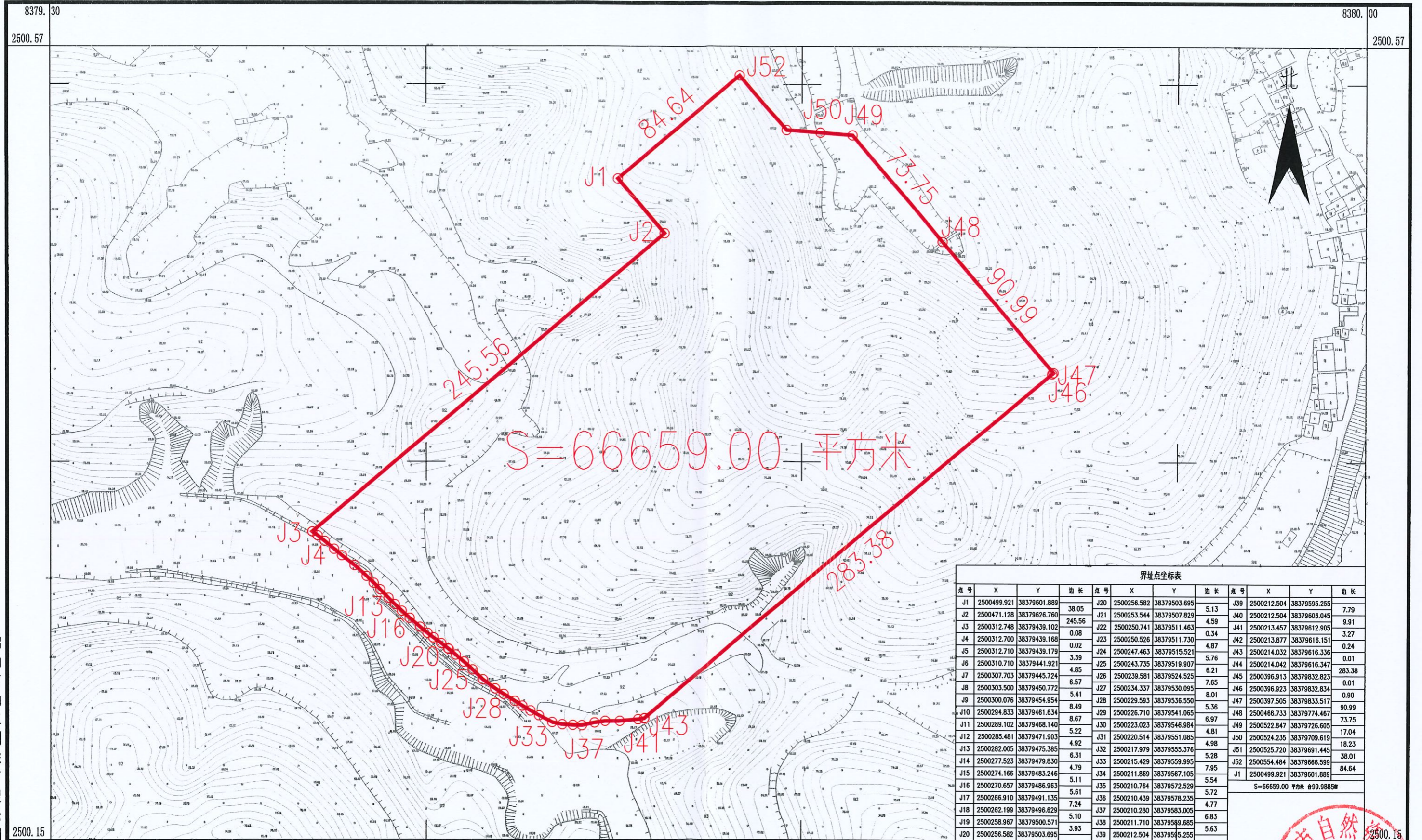


鹤山市2022年度第十批次城镇建设用地图测界图 (HC636)

鹤山市鹤城镇东坑村委会

单位: m.m²



界址点坐标表											
点号	X	Y	边长	点号	X	Y	边长	点号	X	Y	边长
J1	2500499.921	38379601.889	38.05	J20	2500256.582	38379503.695	5.13	J39	2500212.504	38379595.255	7.79
J2	2500471.128	38379626.760	245.56	J21	2500253.544	38379507.829	4.59	J40	2500212.504	38379603.045	9.91
J3	2500312.748	38379439.102	0.08	J22	2500250.741	38379511.463	0.34	J41	2500213.457	38379612.905	3.27
J4	2500312.700	38379439.168	0.02	J23	2500250.526	38379511.730	4.87	J42	2500213.877	38379616.151	0.24
J5	2500312.710	38379439.179	3.39	J24	2500247.463	38379515.521	5.76	J43	2500214.032	38379616.336	0.01
J6	2500310.710	38379441.921	4.85	J25	2500243.735	38379519.907	6.21	J44	2500214.042	38379616.347	283.38
J7	2500307.703	38379445.724	6.57	J26	2500239.581	38379524.525	7.65	J45	2500396.913	38379832.823	0.01
J8	2500303.500	38379450.772	5.41	J27	2500234.337	38379530.095	8.01	J46	2500396.923	38379832.834	0.90
J9	2500300.076	38379454.954	8.49	J28	2500229.593	38379536.550	5.36	J47	2500397.505	38379833.517	90.99
J10	2500294.833	38379461.634	8.67	J29	2500226.710	38379541.065	6.97	J48	2500466.733	38379774.467	73.75
J11	2500289.102	38379468.140	5.22	J30	2500223.023	38379546.984	4.81	J49	2500522.847	38379726.605	17.04
J12	2500285.481	38379471.903	4.92	J31	2500220.514	38379551.085	4.98	J50	2500524.235	38379709.619	18.23
J13	2500282.005	38379475.385	6.31	J32	2500217.979	38379555.376	5.28	J51	2500525.720	38379691.445	38.01
J14	2500277.523	38379479.830	4.79	J33	2500215.429	38379559.995	7.95	J52	2500554.484	38379666.599	84.64
J15	2500274.166	38379483.246	5.11	J34	2500211.869	38379567.105	5.54	J1	2500499.921	38379601.889	
J16	2500270.657	38379486.963	5.61	J35	2500210.764	38379572.529	5.72	S=66659.00 平方米 合99.9885亩			
J17	2500266.910	38379491.135	7.24	J36	2500210.439	38379578.235	4.77				
J18	2500262.199	38379496.629	5.10	J37	2500210.280	38379583.005	6.83				
J19	2500258.967	38379500.571	3.93	J38	2500211.710	38379589.685	5.63				
J20	2500256.582	38379503.695		J39	2500212.504	38379595.255					

鹤山市山水测绘有限公司

8379.30

2022年1月数字化制图
2000国家大地坐标系: 中央子午线114度
1985国家高程基准, 等高距为1米
2007年版式乙测资字44500859

1:2000



绘图员: 朱楚怡
检查员: 周军
审核员: 周泳锋

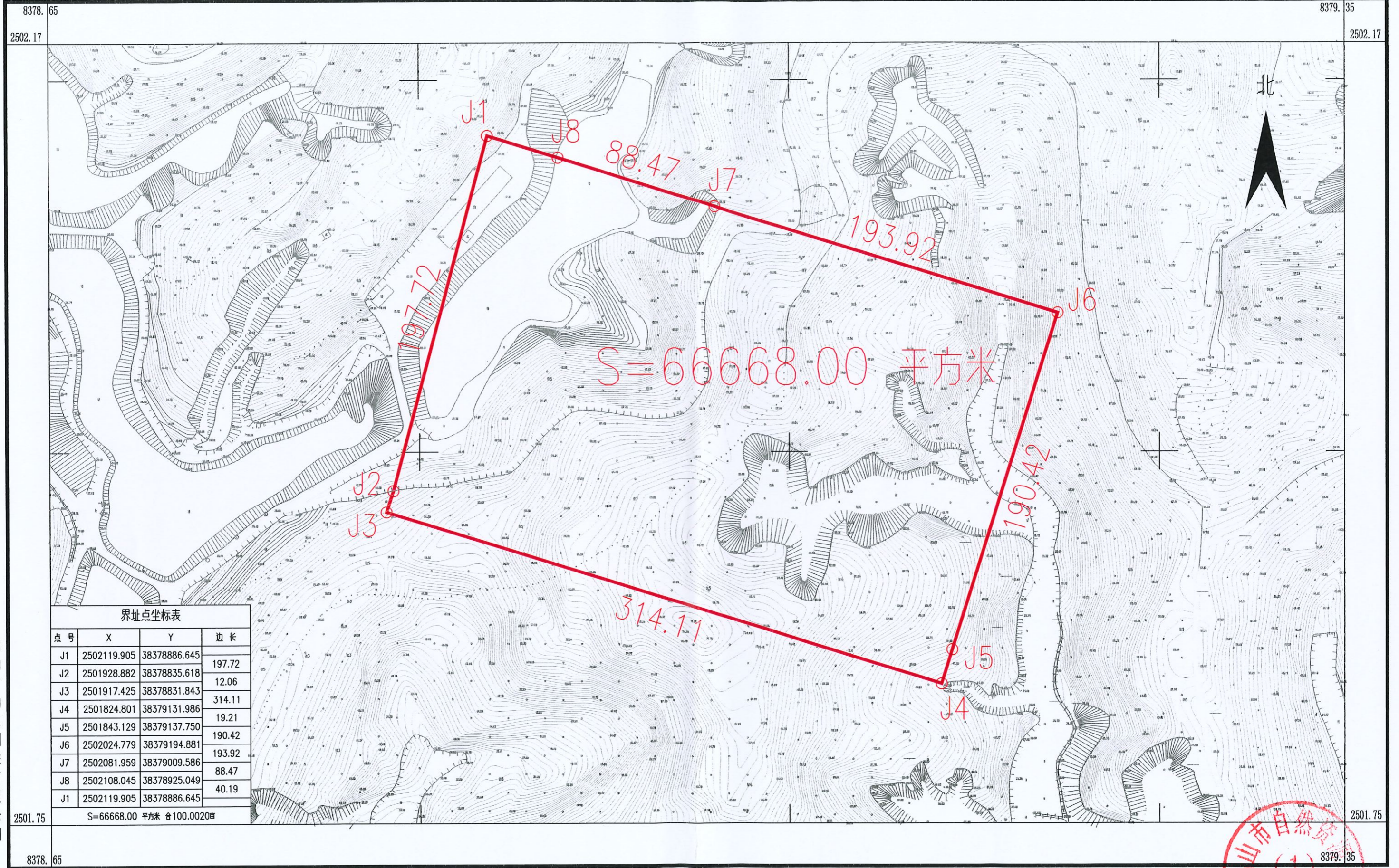
8380.00

2500.15

鹤山市2022年度第十批次城镇建设用地图〈HC635〉

鹤山市鹤城镇东坑村委会

单位: m.m²



界址点坐标表

点号	X	Y	边长
J1	2502119.905	38378886.645	197.72
J2	2501928.882	38378835.618	12.06
J3	2501917.425	38378831.843	314.11
J4	2501824.801	38379131.986	19.21
J5	2501843.129	38379137.750	190.42
J6	2502024.779	38379194.881	193.92
J7	2502081.959	38379009.586	88.47
J8	2502108.045	38378925.049	40.19
J1	2502119.905	38378886.645	

S=66668.00 平方米 合100.0020亩

鹤山市山水测绘有限公司

1:2000

2022年1月数字化制图
 鹤山市山水测绘有限公司
 2000国家大地坐标系, 中央子午线114度
 1985国家高程基准, 等高距为1米
 2007年版式
 证书编号: 乙测资字44500859

鹤山市自然资源局
 图件查核(1)
 绘图员: 朱楚怡
 检查员: 周建军
 审核员: 周泳锋